



A CANON COMPANY

شرکت واریان ایران



پرسرعت ساده و کارآمد چندمنظوره مطمئن دوستدار محیط سیاه و سفید انعطاف پذیر

Océ Plotwave 365 Printing System

سیستم قدرتمند لیزری چندمنظوره چاپ نقشه





فقط پلاتر



چندمنظوره
(پرینت / اسکن / کپی)



با آپشن میز نگهدارنده پلات



با آپشن نقشه تاکن آنلاین

پلاتر مهندسی Océ Plotwave 365

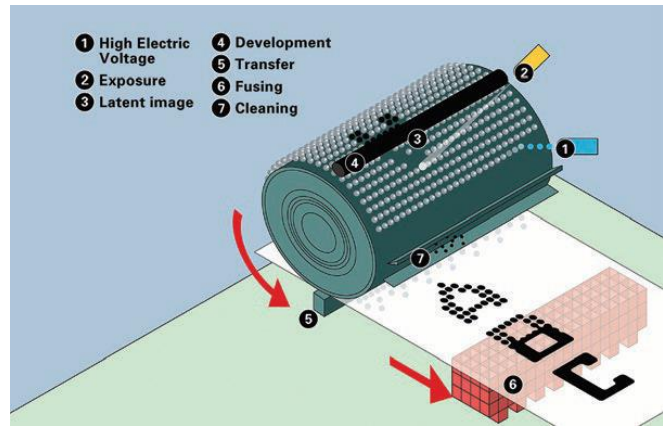
- ظرفیت کاغذ یک یا دو رول (هر کدام ۲۰۰ متر)

ویژگی های جدید

- کنترلر فوق العاده قدرتمند Océ POWERsync به همراه سیستم عامل MS Windows 8 Embedded x64
- الگوهای جدید اسکن (شخصی سازی الگوها بنا به نیاز شما)
- آپشن های امنیتی پیشرفته
- پشتیبانی از جریان کاری UniFLOW بوسیله رابط کاربری Océ ClearConnect (بصورت آپشن)
- سازگاری کامل با نرم افزار Océ Publisher Select 3
- دارای گواهینامه EPEAT

مدیریت حرفه ای اسناد فنی مهندسی برای حرفه ای ها

- سیستم چندمنظوره به همراه اسکنر رنگی روی دستگاه (پرینت / کپی / اسکن)
- پلات های چاپ شده بصورت مرتب و به ترتیب بر روی سینی نگهدارنده خروجی قرار می گیرند (بالغ بر ۵۰ برگ A0)
- رابط کاربری لمسی و فوق العاده آسان Océ ClearConnect
- قابلیت ارتباط با سرورهای خصوصی Cloud (اسکن به سرور Cloud / پرینت از سرور Cloud)
- تکنولوژی های چاپ اثبات شده Océ در قلب دستگاه که قدرت ، سرعت و دقت فوق العاده ای را فراهم می کند.



تکنولوژی های Océ در قلب دستگاه

تکنولوژی Océ Radiant Fusing

مکانیزم پخت تونر در این سیستم به گونه ای است که بدون نیاز به زمانی برای گرم شدن دستگاه ، به لحظه آماده چاپ می شود. مصرف انرژی بسیار کمی دارد و در مقایسه با سیستم های دیگر ، کمترین تاثیر را در محیط اطراف خود می گذارد. با کاهش زمان انتظار برای گرم شدن دستگاه ، سرعت کار شما را بیشتر می شود. بدین صورت که از زمانی که سیستم در حالت Sleep است تا زمانی که پلات شما در دستانتان قرار می گیرد ، فقط کمتر از ۴۰ ثانیه زمان نیاز است ! آن را با پلاترهای لیزری دیگر مقایسه کنید که حداقل ۳ تا ۵ دقیقه زمان فقط برای گرم شدن سیستم پخت تونرشان نیاز است!

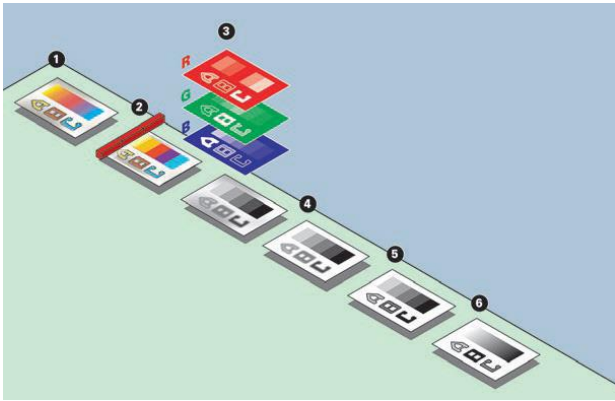
تکنولوژی پخت تونر Océ Radiant Fusing نه تنها در زمان کار شما بلکه در مصرف انرژی هم صرفه جویی می کند. این تکنولوژی دارای گواهینامه Energy Star در مصرف بهینه انرژی است.

فرآیند پخت تونر آن ، بصورت تششیعی است. گرما به وسیله سیم هایی که بصورت Grid کنار هم قرار دارند ، تابیده شده و تونر را دقیقاً همانجایی که قرار دارد بر روی سطح کاغذ پخته و ذوب می کند. بدون اینکه دقت تصویر را از بین ببرد و یا حاشیه ای ایجاد کند. هیچ رول گرما و فشاری وجود ندارد بنابراین دمای کمتری مورد استفاده قرار می گیرد. چون سیستم سریع گرم و سرد میشود ، دیگر هیچ نیازی به فن های پر سروصدا برای خنک کردن داخل دستگاه وجود ندارد و سیستم با کمترین صدا در حالت های Ready ، Stand-by و Sleep قرار می گیرد. این تکنولوژی پرینت های دقیق تر ، بدون آن که بخواهد کیفیت کار را کم کند و یا اندازه یک نقطه را تغییر دهد ، و یا خطوط را رانژه کند ، ارائه می دهد.

مدیریت حرفه ای اسناد مهندسی برای حرفه ای ها

پلاتر Océ Plotwave 365 یک سیستم کاملاً حرفه ای است که از ابتدای نیاز شما برای چاپ نقشه تا پایان آن را بر عهده می گیرد. برای شروع به وسیله درایور حرفه ای و یا نرم افزار مدیریت دستگاه ، تنظیمات مورد نظر خود برای چاپ را اعمال کرده و سپس کار را برای دستگاه ارسال نمایید. در پایان نقشه های چاپ شده را بصورت مرتب و پشت سر هم از روی سینی نگهدارنده پلات ها بردارید. این سیستم علاوه بر اینکه در محیط شبکه داخلی سازمان شما قرار می گیرد ، از طریق سرور خصوصی Cloud سازمان شما نیز می تواند با فضای اینترنت جهت ارسال و دریافت فایل ارتباط برقرار کند.

به وسیله رابط کاربری مولتی تاج Océ ClearConnect ، شیوه نوین پرینت ، کپی و اسکن را لمس کنید. همانند یک تبلت هوشمند حرفه ای ، به راحتی می توانید با آن کار کرده و با انگشتان خود سیستم را مدیریت نمایید. روی کارهای ارسالی برای پرینت و یا نقشه های اسکن گرفته شده زوم کنید تا جزئیاتش را بهتر ببینید. بنا به انتخاب خود از فایل های موجود در هر کدام از سرورهای cloud سازمانتان پرینت بگیرید و یا نقشه اسکن گرفته شده را در آن ها ذخیره نمایید. علاوه بر آن به وسیله پورت USB تعبیه شده روی پنل ، از فایل های موجود در فلش مموری خود پرینت گرفته و یا اسکن را در آن ذخیره کنید. همچنین با قرار دادن دستگاه در شبکه داخلی سازمان ، کاربران مختلف می توانند از طریق شبکه پلات بفرستند و یا نقشه های اسکن شده را به فولدر شخصی خود یا یک پروژه خاص ارسال نمایند. پلات ها بر روی سینی نگهدارنده به ترتیب و مرتب روی هم قرار می گیرند و در زمان خروج نقشه از دستگاه به وسیله باد جداکننده ای روی هم آرام می نشینند. این باد باعث می شود که نقشه ها به یکدیگر نچسبند و همدیگر را هل ندهند.



چندمنظوره مهندسی Océ Plotwave 365 ، الگوهای اسکن متعددی را بصورت پیشفرض معرفی نموده که به راحتی از طریق رابط کاربری در دسترس است. علاوه بر آن شما می توانید از طریق رابط تحت وب Océ Express WebTools ، تا ۲۰۰ الگوی اسکن تعریف نمایید. تمام تنظیمات اسکن شخصی سازی شده را می توانید در قالب یک الگو و با هر اسمی جهت تشخیص بهتر خود نام گذاری و ذخیره نمایید.

آپشن های امنیتی پیشرفته

هارد دیسک جداشونده

کیت هارد دیسک جداشونده با آپشن برای هارد دیسک اضافه که می تواند قفل شده و بصورت فیزیکی می از دستگاه جدا شود.

مدیریت دسترسی

کاربران قبل از اینکه بتوانند با دستگاه کار کنند باید خود را از طریق رابط کاربری و یا Card Reader هوشمند معرفی کنند.

رمزنگاری دیسک

به وسیله میکروچیپ (TPM) Trusted Platform module و رمزنگاری ویندوز بیت لاکر درایو امکان محافظت از دیتاها را برای کنترلر فراهم می کند. هر دو TPM و بیت لاکر ، برای رمزنگاری اطلاعات توسط FIPS 140-2 در سطح ۱ تایید شده می باشند.

تکنولوژی Océ Color Image Logic

هوش مصنوعی ای می باشد که با هدف ارائه اسکن و کپی با بهترین کیفیت در همان بار اول ، بدون دخالت اپراتور ، طراحی و ساخته شده است. فرآیند کپی و اسکن یک کار وقت گیر و زمان بر است. نقشه هایی را فرض کنید که کیفیت خوبی ندارند و دارای پس زمینه هستند و یا خطوط تالی کاغذ آن ها نمایان است. این هوش مصنوعی می تواند با حذف پس زمینه و خطوط تالی کاغذ ، در همان اولین تلاش برای اسکن یا کپی ، نتیجه ای فوق العاده ارائه دهد. که باعث افزایش بهره وری و سرعت کار شما می شود.

تکنولوژی های جدید

کنترلر قدرتمند Océ POWERSync به همراه سیستم عامل MS Windows 8 Embedded x64

بگونه ای طراحی شده است که بتواند کارهای پیچیده را انجام دهد. از پیش نمایش اسناد سنگین تا پردازش فایل های PDF پیچیده. این سیستم بر پایه پلتفرم MS Windows 8 Embedded x64 قرار دارد که آخرین ویژگی های امنیتی را برای حفاظت از اسناد محرمانه فراهم می کند.

الگوهای اسکن - شخصی سازی و صرفه جویی در زمان خود

در جریان کاری اسکن شرکت های بزرگ ، یک نیاز جدی برای استاندارد سازی و یکسان سازی اسکن ها وجود دارد. برای اینکه بهره وردی اسکن بیشتر و بیشتر شود ، سیستم



۱. بهره‌وری بالا به وسیله Océ Radiant Fusing

- کار پلات را به لحظه شروع می‌کند در مقایسه با دستگاه‌های دیگر انرژی بسیار کمتری مصرف می‌کند.
- در کمتر از ۴۰ ثانیه از زمانی که دستگاه سرد است، پلات شما در دستانتان قرار خواهد گرفت
- افزایش بهره‌وری به وسیله رول دوم با عرض‌ها و طول‌های متفاوت

۲. تعویض رول بی‌دردسر

- دخیره ۲۰۰ متر کاغذ در هر رول برای افزایش بهره‌وری
- مدیا بصورت خودکار وارد پرینتر می‌شود.
- عرض مدیا بصورت خودکار توسط سیستم تشخیص داده و بر روی رابط کاربری نمایش داده می‌شود.

۴. کیفیت و بازده مطمئن

- از مزایای کیفیت فوق‌العاده پرینت با دقت 600 x 1200 dpi
- بهرمنند شوید.
- طراحی و ساخت زیبا، ماندگار و قدرتمند

۶. کمترین تاثیر در محیط اطراف دستگاه

- این سیستم کمترین صدا و گرما را در مقایسه با دیگر سیستم‌ها که با رول فشار و گرما و فن کار می‌کنند تولید می‌کند.
- می‌تواند در هر کارگروهی قرار گرفته و کار کند
- سیستم تونر بسته است بگونه‌ای که جهت پر کردن تونر آن حتی یک ذره تونر هم در محیط اطراف پخش نمی‌شود. عمل شارژ تونر می‌تواند در زمان پرینت هم انجام گیرد.

۸. کنترلر توانا و امن

- قدرت پردازش اسناد مهندسی بزرگ و پیچیده را دارد.
- می‌تواند بصورت همزمان اسکن و کپی و پرینت را انجام دهد.
- به وسیله آخرین متدهای امنیتی از اطلاعات محرمانه محافظت نماید.

۳. کاربری آسان به وسیله رابط کاربری Océ ClearConnet

- لمسی با قابلیت چند لمس همزمان مانند تابلت‌های هوشمند
- کاربری بی‌دردسر سیستم به وسیله انگشتان خود
- برای مشاهده جزئیات می‌تواند از اعمال انگشت spread، swipe و zoom استفاده نماید.

- پیش‌نمایش زنده‌ی نقشه در حال اسکن، جهت جلوگیری از خطا

۵. خروجی نقشه مرتب

- سینی نگهدارنده بالا، می‌تواند نزدیک به ۵۰ برگ A0 را مرتب بر روی خود قرار دهد.
- تکنولوژی جداسازی نقشه‌ها به وسیله هوا، مانع از هل دادن نقشه‌های قبلی و روی زمین افتادن آن‌ها به وسیله نقشه در حال خروج می‌شود.
- آپشن میز خروجی که می‌تواند تا ۱۵۰ برگ A0 را بر روی خود قرار دهد.

- آپشن نقشه تاکن Estefold 2400

۷. اسکن و کپی با بهترین کیفیت

- هوش مصنوعی Océ Color Image Logic، بصورت خودکار رنگ‌های روشن و اورجینال‌های چروک را تشخیص داده و آن‌ها را تصحیح می‌کند تا نتیجه‌ی فوق‌العاده‌ای را ارائه دهد.
- نقشه‌ها رو به بالا درون اسکنر قرار می‌گیرند و عرض نقشه بصورت خودکار توسط اسکنر تشخیص داده می‌شود.
- الگوهای اسکن مورد نیاز خود را یک بار ایجاد کنید تا بارها از آن استفاده نمایید.

۹. جریان کاری منعطف

- این سیستم بگونه‌ای طراحی شده که به راحتی نقشه‌های مهندسی پیچیده را چاپ، اسکن و مدیریت کند.
- ابزارهای پیشرفته‌ای را جهت مدیریت اسناد، در هر زمان و هر مکانی که به آن‌ها نیاز دارید، ارائه می‌دهد.

| مشخصات عمومی | |
|-------------------------|--|
| سرعت پلات | ۶ برگ A1 در دقیقه |
| تکنولوژی تصویر سازی | لیزری |
| تکنولوژی پخت تونر | تکنولوژی پخت تونر تششی Océ Radiant Fusing |
| نوع تونر | بطری های ۴۰۰ گرمی تونر مشکی |
| دقت چاپ | 600 x 1200 dpi |
| حداقل عرض خط | ۰,۰۶ میلیمتر |
| دقت خط نظیر به نظیر | کمتر از ۰,۳٪ در A0 |
| وزن دستگاه | ۱۸۰ کیلوگرم |
| مدیا هندلینگ | |
| تعداد رول ها | ۱ یا ۲ رول به همراه ورودی Sheet دستی |
| برش کاغذ | خودکار |
| حداکثر ظرفیت مدیا | ۱۸۳ متر مربع با ۱ رول ، ۳۶۵ متر مربع با ۲ رول |
| سایز های کاغذ | ARCH: B, C, D, E, E1, 30", 21", 15" ANSI: B, C, D, E ISO: A3, A2, A1, A0, B2, B1, B2_700, B1_700 |
| وزن مدیا | ۶۰ تا ۱۱۰ گرم بر متر مربع پولیستر فیلم: ۳,۵ mil |
| حداقل عرض رول | ۲۹۷ میلیمتر |
| حداکثر عرض رول | ۹۱۴ میلیمتر |
| پشتیبانی از عرض های رول | 11", 12", 15", 17", 18", 21", 24", 30", 34", 36" 297mm, 420mm, 500mm, 594mm, 700mm, 707mm, 841mm |
| حداقل طول پرینت | ۴۲۰ میلیمتر |
| حداکثر طول پرینت | ۱۷۶ متر |
| انواع مدیا | کاغذ: Engineering bond, vellum, recycled bond, tinted bond, Xtreme 27# bond فیلم: Polyester 3.5 mil |
| رابط کاربری | |
| توضیح | رابط کاربری لمسی Océ ClearConnect |
| اندازه صفحه | ۱۰,۴ اینچ ، LCD رنگی |
| رزولوشن | 800 x 600 پیکسل |
| تعداد رنگ | ۱۶,۲ میلیون |
| تکنولوژی | خازنی |
| برخی دیگر | پورت USB 2.0 چراغ وضعیت (سبز / نارنجی / قرمز) |
| کنترلر | |
| توضیح | Océ POWERSync Controller with Windows 8 embedded, 64 bi |
| پردازنده | Dual-Core G1620 @ 2.70 GHz |
| حافظه (RAM) | ۴ گیگابایت DDR3 |
| پردازنده گرافیکی | Intel® HD Graphics, 1 GHz |
| هارد دیسک | 500 GB, 7200 rpm (standard) |
| پورت شبکه | 100 Mbits/s, 1 Gbit/s |

| | |
|---|--------------------------------------|
| TIFF, JPEG, HPGL, HPGL2, DWF, C4, Calcomp 906/907/951, CALS, NIRS, NIFF, PS/PDF (optional) | زبان های مفسر صفحه |
| LPR, FTP, WebDav, WSD print | پروتکل های پرینت |
| اسکنر رنگی | |
| Contact Image Sensor (CIS) Color scanner with Océ Image Logic technology | توضیحات |
| 600 x 600 dpi قابل انتخاب: 600 ، 400 ، 300 ، 200 ، 100 dpi | دقت اسکن |
| سیاه و سفید: ۱۴,۶ متر در دقیقه رنگی : ۴,۸ متر در دقیقه کپی : ۹,۷ متر در دقیقه | سرعت اسکن |
| TIFF, PDF, PDF/A, JPEG, CALS, multi-page PDF, multi-page PDF/A, and multi-page TIFF | فرمت خروجی اسکن |
| اسکن به USB اسکن به شبکه از طریق FTP اسکن به شبکه از طریق SMB اسکن به کنترلر (Smart Inbox) اسکن به موبایل از طریق Océ Mobile WebTools اسکن به سرور Cloud از طریق پروتکل WebDav | مقاصد اسکن |
| حداقل: ۲۰۸ میلیمتر حداکثر: ۹۱۴ میلیمتر | عرض اورجینال |
| حداقل: ۲۰۸ میلیمتر حداکثر: ۱۶ متر | طول اورجینال |
| ۰,۸ میلیمتر | ضخامت اورجینال |
| 1:1 نظیر به نظیر در مقیاس مدیا در مقیاس استاندارد یا بصورت شخصی سازی: ۱۰٪ تا ۱۰۰۰٪ | بزرگنمایی |
| خطوط و نوشته ، نقشه ، عکس ، رنگی ، هنری ، نقشه ، سیاه و Blueprint | الگوهای پیش فرض اسکن |
| اثر گذاری در محیط | |
| در حالت آماده و خواب: کمتر از ۲۰ دسی بل در حالت پرینت: کمتر از ۵۵ سی بل | صدا |
| کمتر از ۰,۰۰۱ میلی گرم در متر مربع کمتر از ۰,۰۰۰۰۴۷۳ PPM | انتشار گاز ازن |
| در حالت آماده: 72W در حالت پرینت: 1600W | انتشار گرما |
| 90-240 V , 50-60 Hz | توان مورد نیاز |
| در حالت sleep: 1W در حالت آماده: 88W در حالت پرینت: 1500W | توان مصرفی |
| CE, TUV GS, CETECOM, c-UL-US, ENERGY STAR 2.0, FEMP, Rohs, CCC, VCCC | گواهینامه های انرژی و امنیتی اخذ شده |